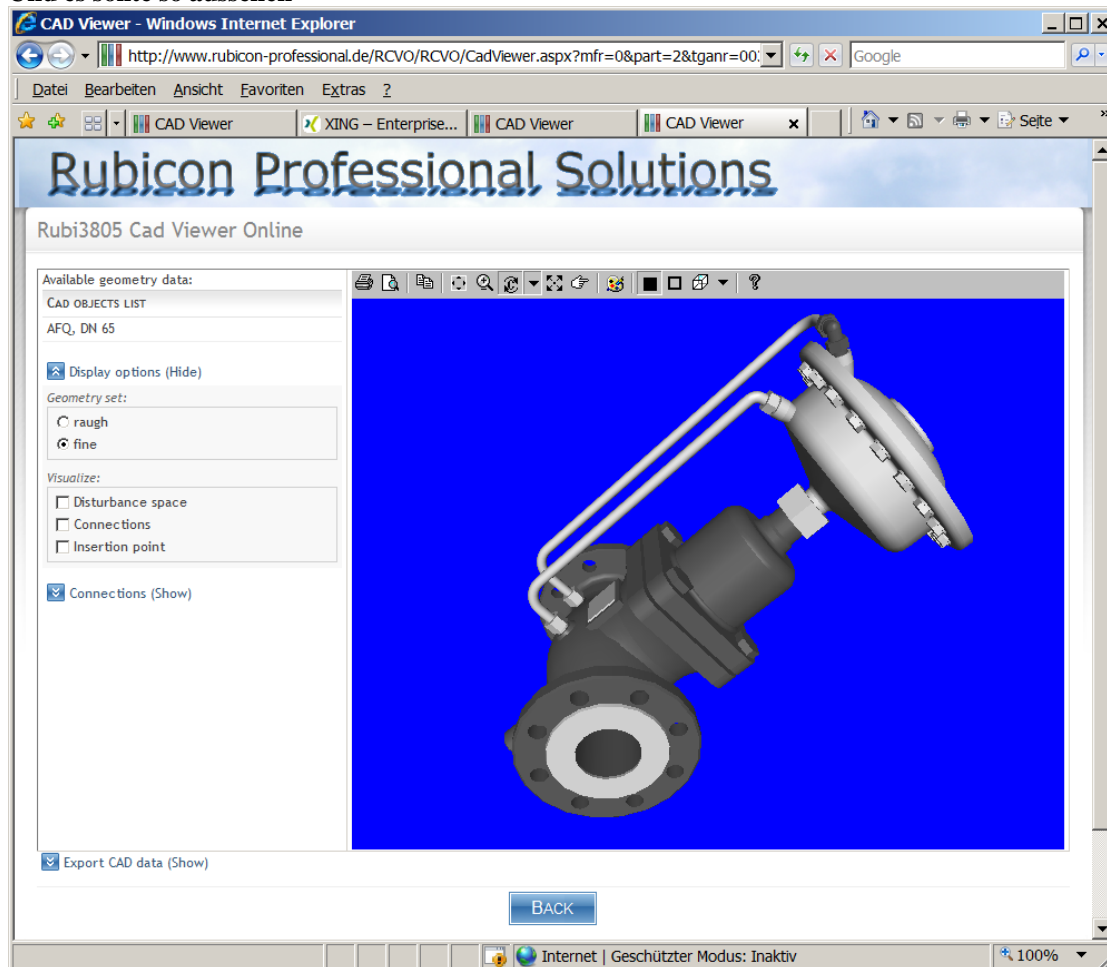


## Installation und Betrieb des OnlineCadViewers

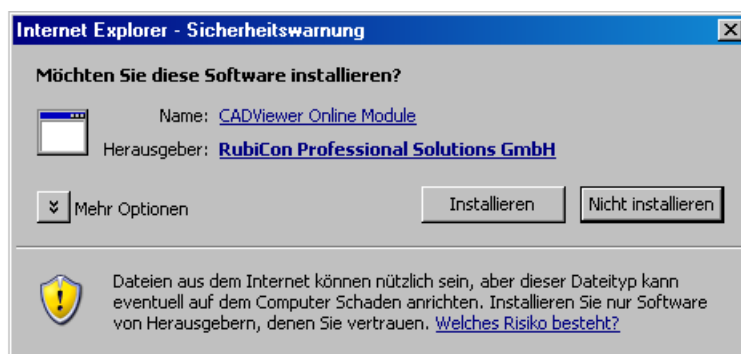
Unter den Standardsicherheitseinstellungen (nach der Installation) des Internet Explorers ab Version 6 mit SP1 (IE) sollte der OnlineCadViewer, nach der Installation eines Plug-in (ActiveX-Steuerelement) ohne Probleme funktionieren.

Und es sollte so aussehen



## Installation des Plug-in (ActiveX-Steuerelement)

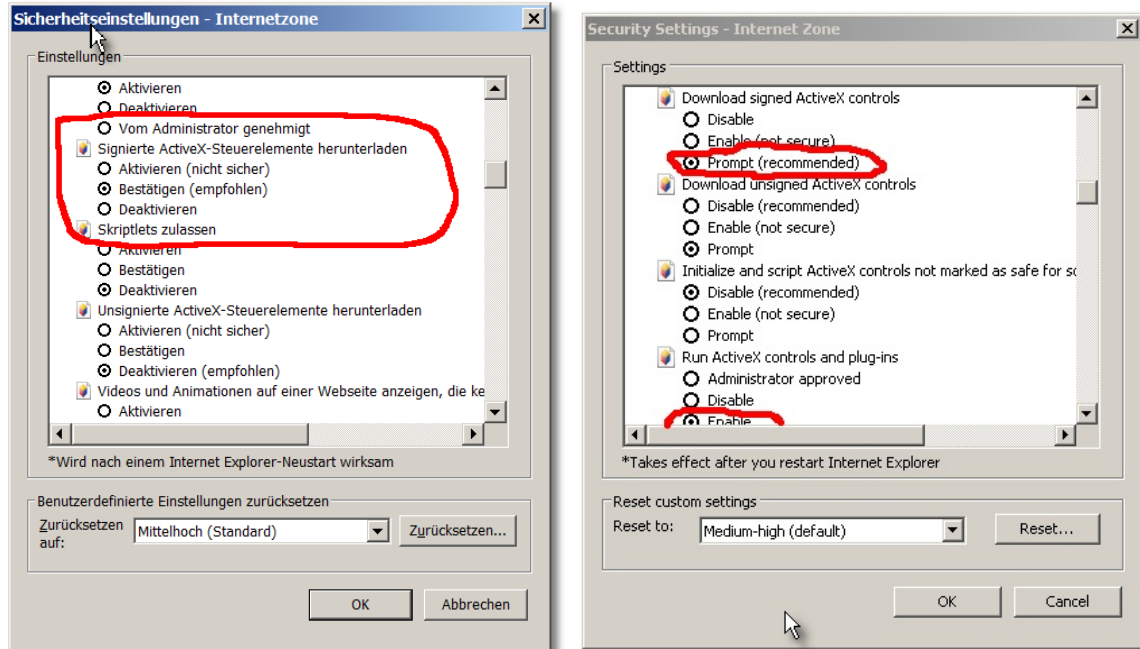
Normalerweise werden Sie bei dem 1. Aufruf einer Seite mit dem OnlineCadViewer gefragt ob Sie ein Plug-in installieren möchten. Beantworten Sie diese Abfrage mit „Ja“ wird die Installation automatisch gestartet und dauert ca. 5 sec.



Besonders bei größeren Firmennetzwerken kann es sein dass Ihr Netzwerkadministrator das unterbindet.

- Es kann die Sicherheitseinstellungen des IE verstärkt worden sein.

Die Sicherheitseinstellungen des IE finden Sie im Pulldown-Menü unter „Extras / Internetoption“ und dort unter dem Reiter „Sicherheit“ den Knopf „Stufe anpassen“



Hier darf die Funktionalität „Signierte ActiveX-Steuerelemente herunterladen“ nicht deaktiviert sein.

- Es kann aber auch sein dass Ihr Netzwerkadministrator dass Herunterladen von Signierten ActiveX-Steuerelementen durch spezielle Filter-Software blockt.

Unter

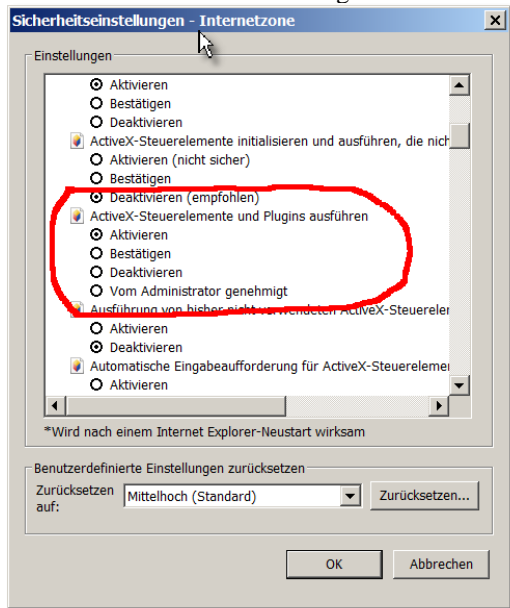
<http://www.rubicon-professional.de/onlinestatic/ActiveX/CADViewerOnlineSetup.exe>

finden sie ein manuelles Setup.

Setzen Sie sich aber bitte auf jeden Fall mit Ihrem Netzwerkadministrator in Verbindung und finden den für Sie richtigen Weg.

# Betreiben des OnlineCadViewer's

Auch hier kann eine Hürde aufgebaut worden sein



Meistens reicht es aber die Seite <http://www.rubicon-professional.de> als „Vertrauenswürdige Seite“ zu deklarieren.

